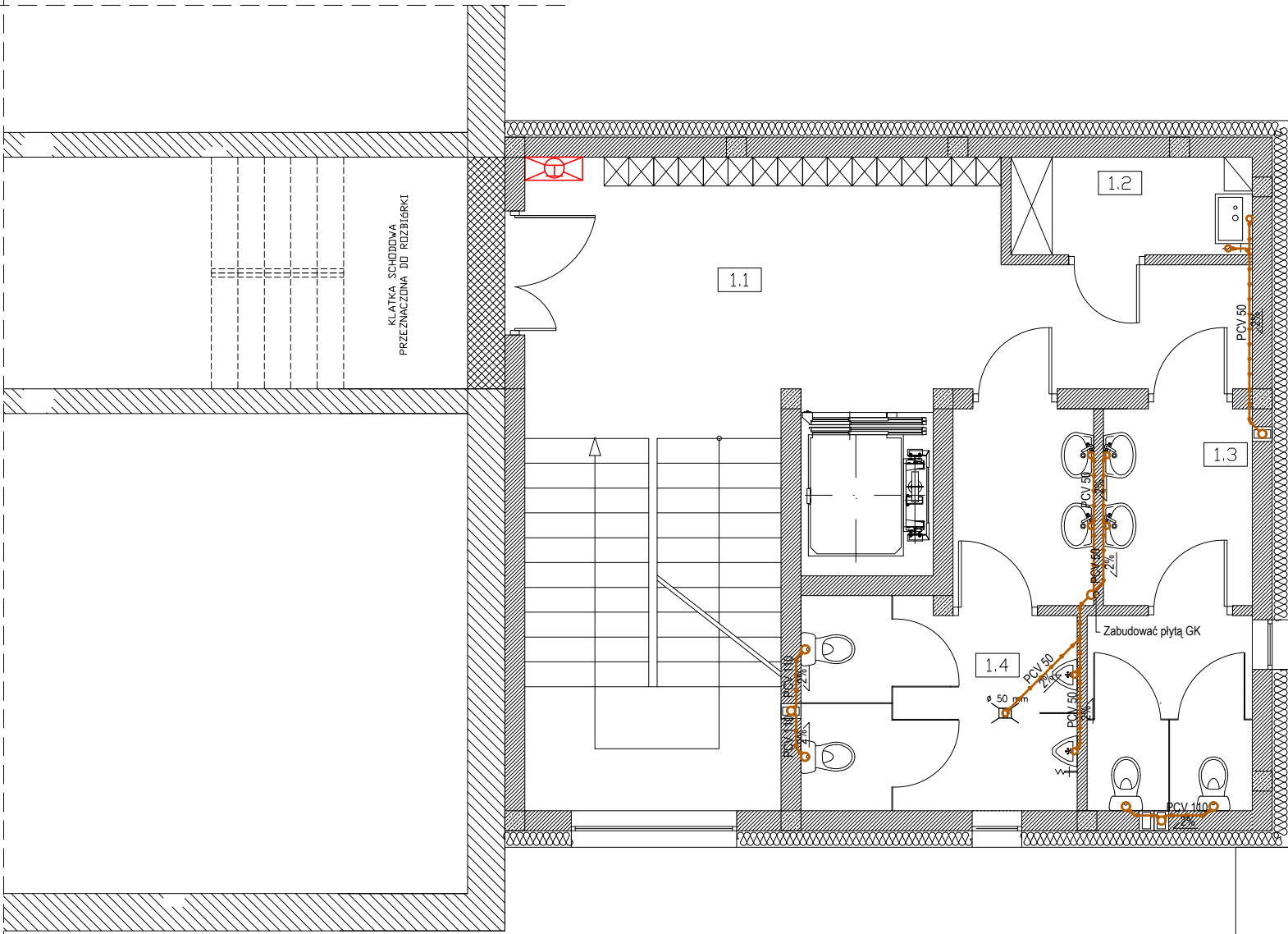


FRAGMENT BUDYNKU NIEOBJĘTY OPRACOWANIEM



ZESTAWIENIE POWIERZCHNI- I PIĘTRO

Nr	Nazwa pomieszczenia	Rodzaj posadzki	Powierzchnia podłogi [m2]
1.1	Komunikacja	Płytki ceramiczne	22,54
1.2	Pom. porządkowe	Płytki ceramiczne	3,44
1.3	Ustęp dla dziewcząt	Płytki ceramiczne	9,12
1.4	Ustęp dla chłopców	Płytki ceramiczne	12,43
RAZEM			47,53

LEGENDA:

PCV 50
2%

K.S.

Pl

instalacja kanalizacji sanitarnej

materiał i spadek projektowanej instalacji

rura osłonowa

oznaczenie pionu kanalizacji sanitarnej

FRAGMENT BUDYNKU NIEOBJĘTY OPRACOWANIEM

JEDNOSTKA PROJEKTOWA
PRZEDSIĘBIORSTWO BUDOWLANE TEMPUS SP. Z O.O.
LASOCICE, ul. SZKOLNA 16
64-100 LESZNO
NIP 697-22-25-959
e-mail: tempus@tempus.pl
www.tempus.pl



OBIEKT
ROZBUDOWA Z PRZEBUDOWĄ BUDYNKU SZKOŁY
PODSTAWOWEJ W LASOCICACH

Działka nr: 319/8
Lasocice, ul. Szkolna 13

INWESTOR
Gmina Świąciechowa
ul. Ułańska 4
64-115 Świąciechowa

NAZWA RYSUNKU
RZUT INSTALACJI KANALIZACJI
SANITARNEJ PIĘTRO I

Niniejszy projekt jest chroniony prawem autorskim. Przedsiębiorstwo Budowlane TEMPUS Sp. z o.o., zgodnie z Ustawą z dnia 4 lutego 1994 r. o prawie autorskim i prawach pokrewnych, zastrzega sobie prawa autorskie i zakazuje bez jego wiedzy i zgody powielania i wykorzystywania tego projektu do celów niezgodnych z jego przeznaczeniem.			
PROJEKTANT	mgr inż. MARCIN SADOWSKI Uprawnienia nr WKP/0176/PWDS/18 w specjalności instalacyjnej		SKALA 1:75
SPRAWDZAJĄCY	mgr inż. JAKUB JAGODZIŃSKI Uprawnienia nr WKP/0164/DWDS/17 w specjalności instalacyjnej		NR RYS. S5
ASYSTENT PROJEKTANTA	MARIUSZ SADOWSKI		STRONA
DATA OPRACOWANIA GRUDZIEŃ 2021		BRANŻA INSTALACYJNA	